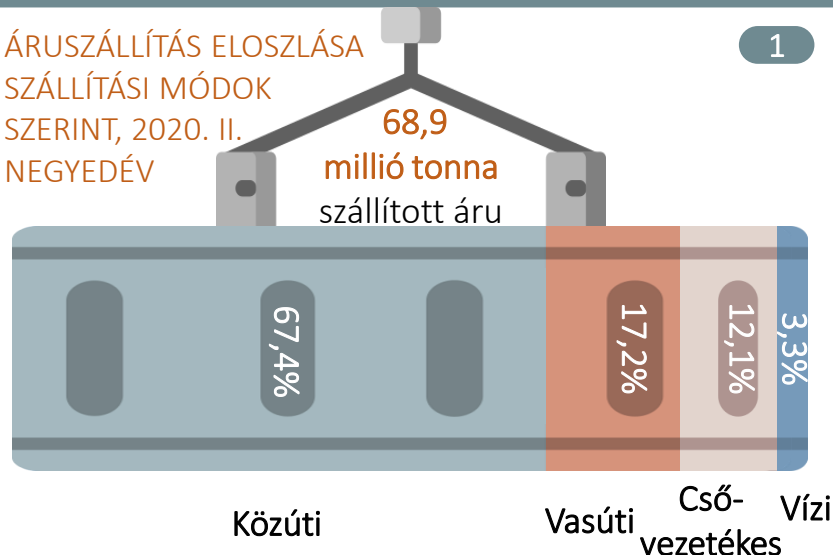


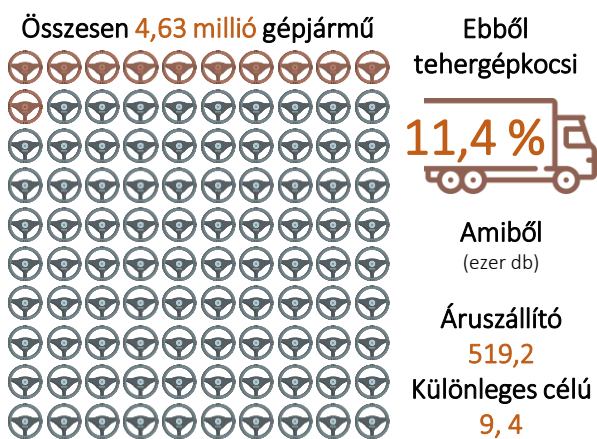
## KÖZÚTI ÉS BELVÍZI ÁRUSZÁLLÍTÁS

Az áruszállítás nagyban hozzájárul a gazdaság egészének működéséhez, ami jól láthatóvá vált a koronavírus ideje alatt. Jelen Infotabló első oldala a közúti, a második pedig a belvízi áruszállítást mutatja be.

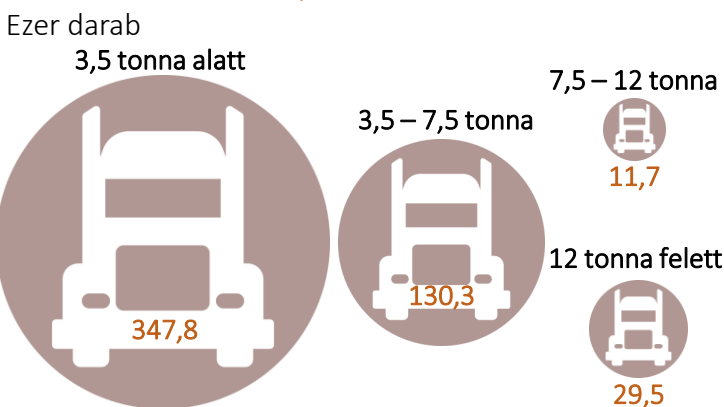
### 1. ÁRUSZÁLLÍTÁS ELOSZLÁSA SZÁLLÍTÁSI MÓDOK SZERINT, 2020. II. NEGYEDÉV



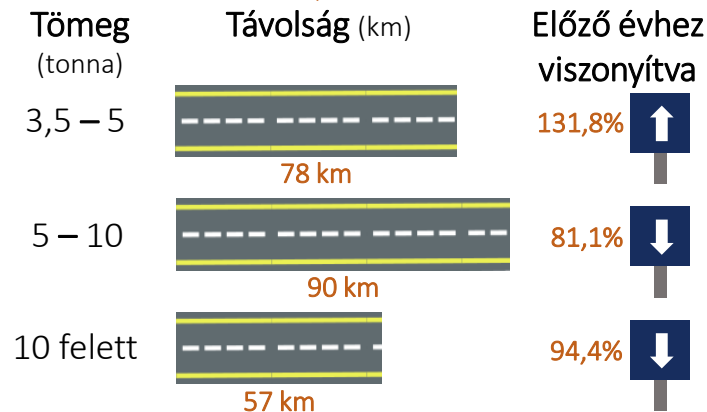
### 2. TEHERGÉPKOCSIK ARÁNYA A KÖZÚTI GÉPJÁRMŰVEKEN BELÜL, 2019



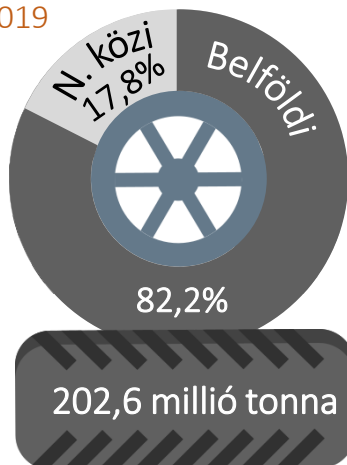
### 3. ÁRUSZÁLLÍTÓ TEHERGÉPJÁRMŰVEK SZÁMA ÖSSZTÖMEG SZERINT, 2019



### 4. ÁTLAGOS SZÁLLÍTÁSI TÁVOLSÁG A JÁRMŰ TEHERBÍRÁSA SZERINT, 2020. II. NEGYEDÉV



### 5. BELFÖLDI ÉS NEMZETKÖZI ÁRUSZÁLLÍTÁS, 2019



### 6. KÖZÚTI ÁRUSZÁLLÍTÁS MEGRENDELŐ SZERINT, 2015-2019



**7**  
**RAKODOTT ÁRUK TÖMEGE A RAKODÁSI MŰVELET IRÁNYA SZERINT, 2020. J-JÚ** Összes rakodott tömeg belvízi kikötőkben, ezer tonna

Hajó – part/ rakpart **2 079,8**      Hajó – közúti jármű **953,5**

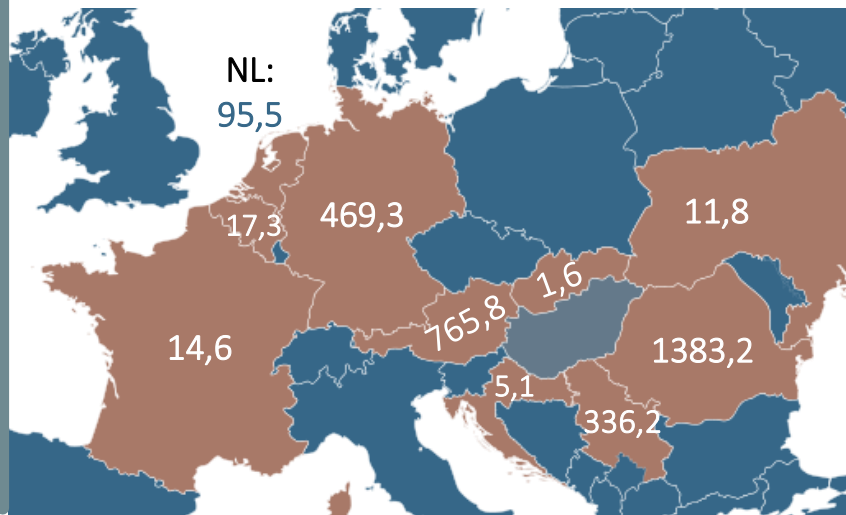


Hajó – vasúti kocsi **289,6**

Hajó – hajó **24,6**



**8**  
**MAGYARORSZÁG LEGFONTOSABB BELVÍZI KERESKEDELMI PARTNEREI, 2020. J-JÚ**  
Ki- és berakodott tömeg összesen, ezer tonna



**9**  
**A HÁROM LEGNAGYOBB ÁRUCSOPORT AZ ÁRUK KI- ÉS BERAKODOTT TÖMEGE SZERINT, 2020. J-JÚ**  
Összes rakodott tömeg, ezer tonna

**1 550,5**

Mezőgazdasági, vadászati és erdészeti termék, hal és egyéb halászati termék

**639,1**

Koks és finomított kőolajtermék

**306,3**

Vegyszer, vegyipari termék és vegyi szál, gumi és műanyag termék, nukleáris fűtőanyag

**BELVÍZI ÁRUSZÁLLÍTÁS A HAJÓ FELSÉGJELE SZERINT, 2019**

Millió árutonna-kilométer

Külföldi felségjelű hajók aránya: **90,4%**

545,6



**10**  
Árutonna-kilométer: az áruszállítási teljesítmény természetes mértékegysége. A szállított áru tömegének és a szállítási távolság szorzata. Egy árutonna-kilométer egy tonna tömegű áru egy kilométer távolságra való elszállítását jelenti.

**FORRÁSOK** > 1 > KSH-STADAT: 4.6.3. | 2 > KSH-STADAT: 4.6.19. | 3 > KSH-STADAT: 4.6.23. | 4 > KSH-STADAT: 4.6.7. | 5 > KSH-STADAT: 4.6.6., 4.6.7. | 6 > KSH-STADAT: 4.6.5. | 7 > KSH-STADAT: 4.6.12. | 8 > KSH-STADAT: 4.6.13. | 9 > KSH-STADAT: 4.6.9. | 10 > KSH-STADAT: 4.6.10., KSH módszertan

**infoszolg**

KÉPVISELŐI INFORMÁCIÓS SZOLGÁLAT

INTERNET: [www.parlament.hu/infoszolg](http://www.parlament.hu/infoszolg) | INTRANET: [intra.parlament.hu/infoszolg](http://intra.parlament.hu/infoszolg) | E-MAIL: [infoszolg@parlament.hu](mailto:infoszolg@parlament.hu) | TELEFON: (1) 441-6486

Az Infotabló az országgyűlési képviselők tájékoztatása céljából készült és szerzői jogvédelem alatt áll.

HIVATKOZÁS > Rajczy Istán: Közúti és belvízi áruszállítás – Képviselői Információs Szolgálat, 2020/58. Infotabló.